

MONTAGE-HANDLEIDING ELEKTROSET VOOR TREKHAAK MET 12-N CONTACTDOOS
VLGS. DIN/ISO NORM 1724

FIAT MAREA WEEKEND / SEDAN 09/1996-

Bestel Nr.: FIA-042-Q

1. Verwijder de negatieve klem van de accu. Verwijder de afdekplaat links onder de stuurkolom. Verwijder aan linkerzijde de onderste bout van de veiligheidsgordel. Demonteer de beide drempels van het linker voor- en achterportier. Verwijder de bekleding in de kofferruimte en het reservewiel. Sla de bekleding in de reservewielbak terug.

2. **Marea Weekend:**

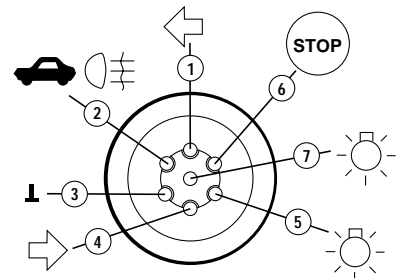
Boor een gat van 13 mm in de achterzijde van de kofferruimte direct achter de grote zeshoekige bestaande tule. Verwijder zorgvuldig de metaalsplinters rond het gat en bestrijk de omgeving van het gat met een anti-corrosiemiddel. Monteer de meegeleverde tule gat.

Marea Sedan:

Boor een gat van 13 mm in de achterzijde van de kofferruimte direct achter de contactdoosplaat van de trekhaak. Verwijder zorgvuldig de metaalsplinters rond het gat en bestrijk de omgeving van het gat met een anti-corrosiemiddel. Plaats de doorvoertule in het gat.

3. De kabelboom wordt in de kofferruimte uitgelegd. Leid het 7-polige uiteinde door de tule naar de contactdoos. Schuif de rubber afdekplaat over de kabelboom. Neem vervolgens de contacthouder uit de contactdoos en sluit de draden als volgt aan:

<u>Verlichting aanhanger:</u>	<u>Contact Nr.:</u>	<u>Draad kleur:</u>
Knipperlicht links	1 (L)	geel
Mistachterlicht	2 (54-G)	blauw
Massa	3 (31)	wit 2,5 mm ²
Knipperlicht rechts	4 (R)	groen
Achterlicht rechts	5 (58-R)	bruin
Remlichten	6 (54)	rood
Achterlicht links	7 (58-L)	zwart



Monteer de contactdoos op de trekhaak.

4. Bevestig de witte draad aan de ontgrendelingshandel van de kofferruimte. Leid de kabelboom langs de bestaande bedrading naar de zekeringkast.
5. Die overige draden worden als volgt aangesloten:

MET CHECKCONTROL:

Steek de 3 terminals van de kabelboom met de zwarte, rode en bruine draad in de vrije posities van connector A en B (fig.2). De overige draden worden met behulp van de bijgeleverde snelverbinders (fig.3) aangesloten op de al aanwezige draden die uit de overeenkomstige posities komen.

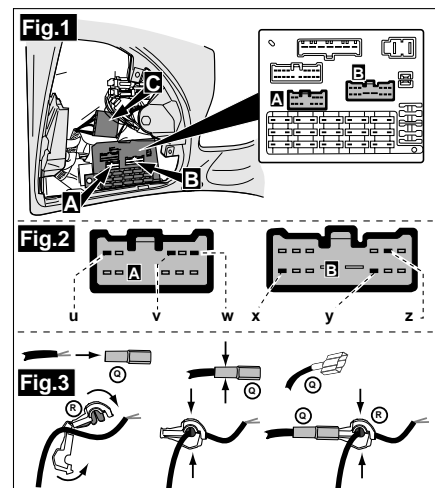
Pos.	Draad kabelboom	Pos.	Draad kabelboom
u	zwart	x	bruin
v	blauw	y	rood
w	groen	z	geel

Bij sommige modellen vanaf 1999 kunnen de posities voor de achterlichten al bezet zijn en kan er in positie "v" geen draad voor het mistachterlicht, sluit dan de draden (u) en (x) aan met behulp van de snelverbinders op de draden die uit de overeenkomstige posities komen en verbind de blauwe draad die achter in het voertuig los uit de kabelset steekt door middel van een snelverbinder (zie fig.3) op de grijze draad van de connector van het linkerachterlicht aan (doormeten voor het aansluiten).

ZONDER CHECKCONTROL:

Net boven de zekeringkast (fig.1) bevindt zich een 20-polige connector (C). Sluit de blauwe draad aan op de grijze draad met behulp van de bijgeleverde snelverbinders (fig.3). Knip de 3 terminals van de rode, bruine en zwarte draad van de kabelboom af. Krimp de 3 meegeleverde snelverbinders (Q) aan de draden. Knijp de bijgeleverde verbinders (R) op de draden die uit de overeenkomstige posities van connector A en B komen. Monteer de draden, zoals in bovenstaand schema is aangegeven door de snelverbinders (Q) op verbinders (R) te schuiven.

6. Montage van het knipperlichtrelais:
Verwijder het originele knipperlichtrelais. Plaats het meegeleverde relais in de zojuist vrijgemaakte relaispositie.



7. Sluit de negatieve klem aan op de accu. Controleer de elektrische functies met de aanhanger aangesloten. Monteer alle gedemonteerde onderdelen.

EINBAUANLEITUNG ELEKTROSATZ ANHÄNGERVORRICHTUNG MIT 12-N STECKDOSE II.
DIN/ISO NORM 1724

FIAT MAREA WEEKEND / LIMOUSINE 09/1996-

Bestell Nr.: FIA-042-Q

- Das Minuskabel der Batterie entfernen.
Die Abdeckplatte an der linken Unterseite der Lenkungsäule entfernen. Den Bolzen unter am Gürtel, und die beide Schwellen an der linken Seite entfernen. Die Verkleidung im Kofferraum und das Reserverad entfernen. Die Verkleidung im Reserveradbehälter umschlagen.

2. **Marea Weekend:**

Ein 13 mm großes Loch im Heckmittelstück hinter der vorhandenen große 6-Eckige Kabeltülle bohren.
Die Metallsplitter sorgfältig entfernen und die Lochkanten mit Rostschutz behandeln. Die Kabeltülle im Loch befestigen.

Marea limousine:

Ein 13 mm großes Loch im Heckmittelstück hinter der Steckdoseplatte bohren.
Die Metallsplitter sorgfältig entfernen und die Lochkanten mit Rostschutz behandeln. Die Kabeltülle im Loch befestigen.

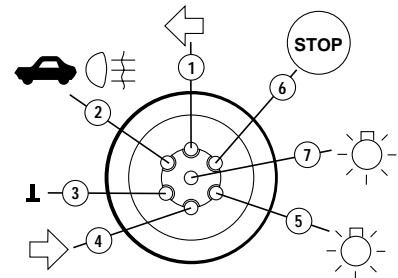
- Der Kabelsatz wird im Gepäckraum ausgebreitet. Das 7-polige Ende durch die Tülle zur Steckdose führen.
Die Abdeckplatte über den Kabelsatz schieben. Den Kontaktträger aus der Steckdose entfernen und die Kabel wie folgt anschließen:

Anhänger Beleuchtung:

Kontakt Nr.:

Kabelfarbe:

Blinker links	1 (L)	gelb
Nebelschlußleuchte	2 (54-G)	blau
Masse	3 (31)	weiß 2,5 mm ²
Blinker rechts	4 (R)	grün
Schlußleuchte rechts	5 (58-R)	braun
Bremsleuchten	6 (54)	rot
Schlußleuchte links	7 (58-L)	schwarz



Die Steckdose an die Anhängerkupplung montieren.

- Das weiße Kabel am Handgriff des Kofferraumes befestigen.
Den Kabelsatz an den Original Kabelsatz entlang zum Sicherungskasten führen.
- Die übrigen Kabel werden wie folgt angeschlossen:

MIT CHECKCONTROL:

Die drei Flachsteckverbinder des Kabelsatzes, mit dem schwarzen, roten und braunen Kabel, in die freien Positionen der Steckverbinder A und B (Fig.2) einstecken. Die übrigen Kabel werden mittels die beiliegenden Quetschverbinder (Fig.3) an die Original Kabel die sich in die betreffenden Positionen befinden, angeschlossen

Pos.	Farbe Kabelsatz	Pos.	Farbe Kabelsatz
x	braun	u	schwarz
y	rot	v	blau
z	gelb	w	grün

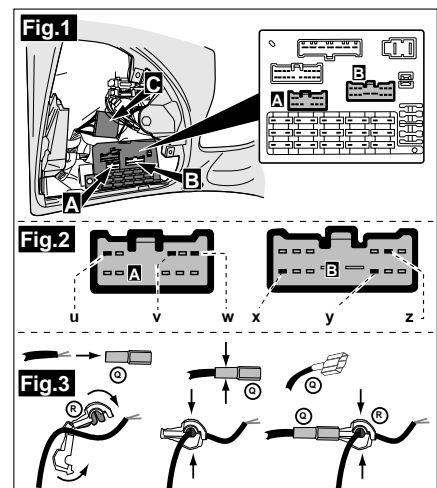
Bei manchen Modellen ab 1999 sind die Positionen für die Schlußleuchten schon benutzt und gibt es in position "v" kein Kabel für die Nebelschlußleuchten.

Auf diesen Fall die Kabel (u) und (w) mittels Quetschverbinder mit den Kabeln die aus den übereinstimmenden Positionen kommen verbinden. Das blaue Kabel hinter im Fahrzeug mittels Quetschverbinder(Fig. 3) mit dem grauen Kabel des Steckverbinders der linker Schlußleuchte verbinden. (Bitte zuerst kontrollieren.)

OHNE CHECKCONTROL:

Gleich über dem Sicherungskasten (Fig.1) befindet sich ein 20-poliger Steckverbinder (C). Das Blaue Kabel mittels der beiliegenden Quetschverbinder (Fig.3) mit dem grauen Kabel verbinden. Die drei Flachstecker des braunen, schwarzen und roten Kabels des Kabelsatzes entfernen. Die beiliegenden Quetschverbinder (Q) an die Kabel ancrimpen. Die beiliegenden Verbinder (R) an den Kabeln die aus den übereinstimmenden Positionen der Steckverbinder A und B kommen, befestigen. Die Kabel des Kabelsatzes und die Kabel des Steckverbinders miteinander verbinden (siehe Abbildung 3).

- Monteren des Blinkerrelais: Das Original Blinkerrelais entfernen. Das beiliegende Relais in der freien Relaisposition befestigen.



7. Die Batterie wieder anschließen und sämtliche Fahrzeugfunktionen mit angeschlossenem Anhänger überprüfen.
Die abmontierten und entfernten Teile wieder montieren.

FITTING INSTRUCTIONS ELECTRIC WIRINGKIT TOWBAR WITH 12-N SOCKET UP TO DIN/ISO NORM 1724

FIAT MAREA WEEKEND / SALOON 09/1996-

Partno.: FIA-042-Q

1. Remove the battery earth cable. Remove the cover at the left side under the steering column. Remove the lowest bolt of the safetybelt, and remove both thresholds from the left front and back doors. Loosen the covering in the back of the car, and remove the spare wheel.

2. **Marea Weekend:**

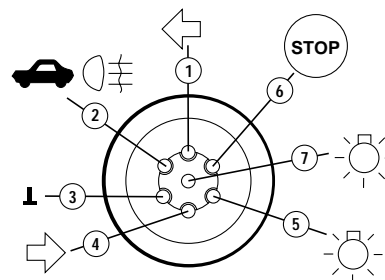
Drill a 13 mm large hole in the back of the car just behind the large existing six angled grommet. Remove carefully all metal particles around the hole and treat it with anti-rust paint. Fit the rubber grommet in the hole

Marea Saloon:

Drill a 13 mm large hole just behind the socketplate of the towbar. Remove carefully all metal particles around the hole and treat the edges with anti-rust paint. Fit the rubber grommet in the hole.

3. Route the wiring harness in the boot and lead the 7-pole end through the hole to the socket. Pull the coverplate over the harness. Remove the contactholder from the socket and fit the wires as follows:

<u>Trailer lighting:</u>	<u>Pin No.:</u>	<u>Wire colour:</u>
Left turn signal	1 (L)	yellow
Rear fog light	2 (54-G)	blue
Earth	3 (31)	white 2,5 mm ²
Right turn signal	4 (R)	green
Right taillight	5 (58-R)	brown
Brake lights	6 (54)	red
Left taillight	7 (58-L)	black



Mount the socket to the towbar.

4. Fit the white wire at the handle of the boot. Lead the wiring harness next to the existing wiring to the fuse box.

5. The other wires are connected as indicated below:

WITH CHECKCONTROL:

Fit the 3 terminals of the harness with the black, red and brown wire in the free positions of the connectors A and B (Fig.2). Connect the other wires, by using the supplied pinch-connectors (Fig.3), with the already existing wires in the corresponding positions.

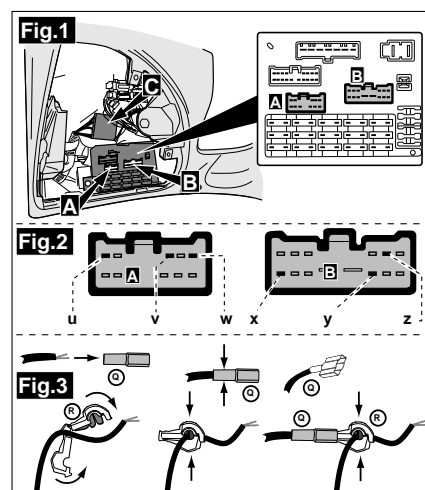
Pos.	Colour wiring harness	Pos.	Colour wiring harness
u	black	x	brown
v	blue	y	red
w	green	z	yellow

In some vehicles from 1999- positions for taillights are already used and these vehicles do not have a wire for the rearfoglight in position "V".

In this case connect wires (u) and (x) with the wires which are in the corresponding positions with the help of pinch-connectors and connect the blue wire which comes out of the wiring harness at the back of the vehicle with the grey wire from the left taillight connector with the help of pinch-connectors(Fig. 3). (Check functions before connecting.)

WITHOUT CHECKCONTROL:

Just above the fusebox (Fig.1) a 20-pole connector is located (C). Connect the blue wire of the harness with the grey wire by using the supplied pinch-connectors (Fig.3). Cut-off the 3 terminals of the brown, black and red wire of the wiring harness. Fit the 3 supplied pinch-connectors to the wires (Q). Fit the supplied connectors (R) to the wires which are in the corresponding positions of the connectors A and B . Fit the wires as shown in the schedule above by fitting the pinch-connectors (Q) on the connectors (R).



6. Fitting the flasher relay: Remove the original flasher relay. Fit the supplied relay in the empty relay position.

7. Reconnect the battery and check all electric functions, with trailer/caravan connected.
Reinstall disassembled parts.

INSTRUCTION DE MONTAGE DU FAISCEAU ELECTRIQUE POUR CROCHET D'ATTELAGE
CONFORME A LA NORME DIN/ISO 1724PRISE 12-N

FIAT MAREA WEEKEND / BERLINE 09/1996-

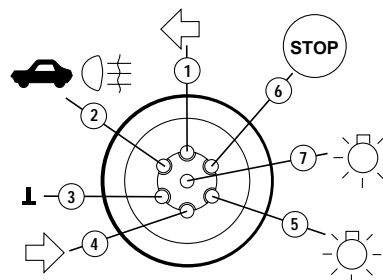
Reference: FIA-042-Q

- Débranchez la cosse négative de la batterie. Enlevez le panneau de protection qui se trouve à gauche sous la colonne de direction. Enlevez sur le côté gauche, le boulon inférieur de la ceinture de sécurité. Démontez le seuil de la portière gauche avant et arrière. Détachez le tapis de sol du coffre et retirez la roue de secours. Faites rouler le tapis de sol dans le logement de la roue de secours.
- Marea Weekend:
Percez un trou de 13 mm dans le panneau arrière du coffre juste derrière le passe-fils hexagonal présent. Enlevez avec attention les échardes de métal autour du trou et appliquez une peinture anti-corrosion sur les bordures de ce dernier. Montez le passe-fils livré dans le trou.
Marea Sedan:
Percez un trou de 13 mm dans le panneau arrière du coffre juste derrière le support de la prise du crochet d'attelage. Enlevez avec attention les échardes de métal autour du trou et appliquez une peinture anti-corrosion sur les bordures de ce dernier. Montez le passe-fils livré dans le trou.

- Placez le faisceau électrique dans le coffre et menez la terminaison 7-pôles via le passe-fils jusqu'à la prise. Poussez la protection de caoutchouc sur le faisceau électrique. Faites sortir les contacts du socle de la prise et connectez les fils comme indiqué ci-dessous:

Fonctions de la remorque: **Contact No.:** **Couleur de fil:**

Clignotant gauche	1 (L)	jaune
Feu de brouillard	2 (54-G)	bleu
Masse	3 (31)	blanc 2,5 mm ²
Clignotant droit	4 (R)	vert
Feu arrière droit	5 (58-R)	marron
Feux de stop	6 (54)	rouge
Feu arrière gauche	7 (58-L)	noir



Montez la prise sur le crochet d'attelage.

- Connectez le fil blanc à la poignée de fermeture du coffre.
Menez le faisceau le long du câblage existant sur le côté gauche du véhicule jusqu'au coffret à fusible.

- L'autre extrémité du faisceau est connecté de la manière suivante:

AVEC CHECKCONTROL:

Branchez les trois fiches du faisceau électrique dans les emplacements libres des connecteurs A et B (fig.2)

Les fils restants sont connectés à l'aide des fiches de connexion auto-dénudantes livrées (fig. 3) aux fils provenant des positions suivantes.

Position	Fil du faisceau	Position	Fil du faisceau
u	noir	x	marron
v	bleu	y	rouge
w	vert	z	jaune

Pour certains modèles de 1999- les positions des feux arrière sont déjà occupés et ces

modèles n'ont pas aussi un fil pour le feu de brouillard dans la position "v". Dans ce cas connectez les fils (u) et (x) aux fils des positions conformes des connecteurs à l'aide des fiches de connexion auto-dénudantes et connectez le fil bleu qui sort du faisceau à la derrière du véhicule au fil gris du connecteur de feu arrière gauche à l'aide des fiches de connexion auto-dénudantes (voir Fig. 3).

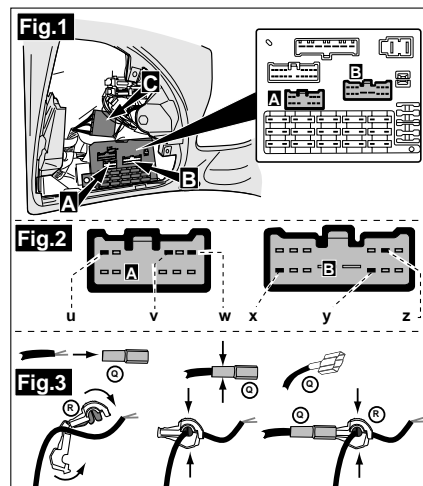
(Vérifiez les fonctions avant la connection.)

SANS CHECKCONTROL

Juste au dessus du coffret à fusibles (fig.1) se trouve un connecteur à 20-pôles (C). Connectez le fil bleu au fil gris à l'aide des fiches de connexion auto-dénudantes livrées (fig.3). Coupez les trois fiches du faisceau des fils marron, noir et rouge. Attachez les trois fiches de connexion auto-dénudantes livrées (Q). Sertissez les fiches livrées (R) aux fils des connecteurs A et B qui sont indiqués dans la fig 2.

Branchez les fils comme indiqué dans le schéma ci-dessus en faisant glisser les fiches de connexion (Q) et (R).

- Montage du relais du clignotant:
Enlevez le relais d'origine du clignotant . Placez le relais livré dans la position libre.



7. Rebranchez la cosse négative à la batterie et contrôlez l'installation électrique avec la remorque accouplée. Remontez les pièces détachés.